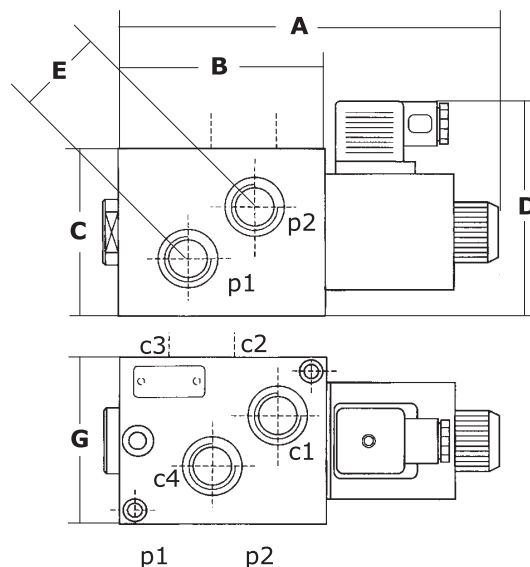
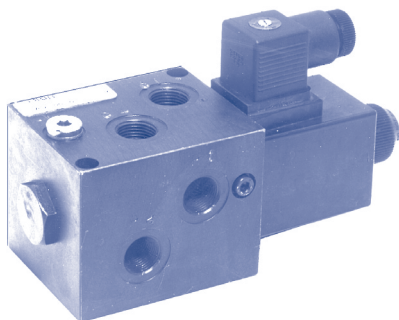




Elektrisk betjente kretsvekslere - 40 til 85 l/min.
 Maks. trykk: 320 bar
 Maks. veksletrykk: 160 bar

Slangemontering

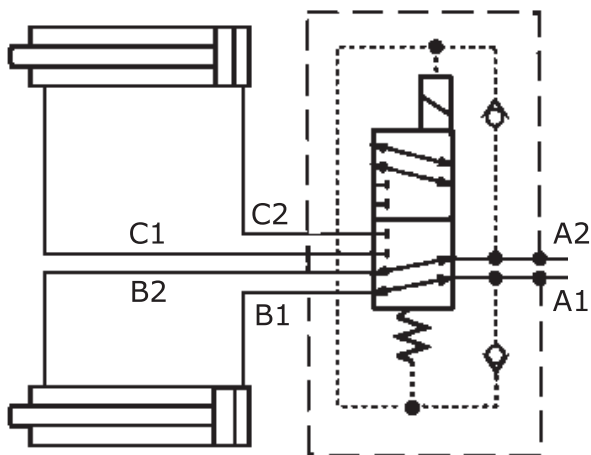
Oljeinntak: P1 og P2
 Uaktivert: C1 og C4
 Aktivert: C2 og C3
 Effekt: 28W
 Holdestrøm 2.2 A



Best.nr.	l/min	Strøm	Porter	A	B	C	D	E	G
HH 31351101	40	12 V	3/8"	168	80.5	66	84	32	66
HH 31351102	40	24 V	3/8"	168	80.5	66	84	32	66
HH 31351113	35	220 V	3/8"	153	80.5	66	84	32	66
HH 51351101	80	12 V	1/2"	216	103	79	106	42	79
HH 51351102	80	24 V	1/2"	216	103	79	106	42	79
HH 51351113	70	220 V	1/2"	182	103	79	106	42	79
HH 51352101	85	12 V	3/4"	216	103	97	120	42	97
HH 51352102	85	24 V	3/4"	216	103	97	120	42	97
HH 51352113	75	220 V	3/4"	182	103	97	120	42	97

Best.nr.	l/min	Strøm	Porter	A	B	C	D	E	G
HC 570-30812 ^A	70	12 V	1/2"	250	140	70	95	40	70

A Denne ventilen har maks. trykk på 200 bar og med drenering 280 bar. ISO-koplinger kan monteres rett i uttakshullene.



Slangemontering

Oljeinntak: A1 og A2
 Uaktivert: B1 og B4
 Aktivert: C1 og C2

